

-1-
CONIFÈRES, MOUSSES ET FOUGÈRES

Parmi les plantes récoltées pour l'herbier nous avons étudié que les plantes à fleurs. Mais il y en a d'autres.

I. Les conifères (les arbres de la famille du sapin)

Nous avons vu des sapins en Lozère.

Observons une branche de sapin.

Les feuilles sont des aiguilles vertes, plates, souples, non piquantes, fixées une par une, avec deux branches à la face inférieure.



-2- CONIFÈRES, MOUSSES ET FOUGÈRES.

Parmi les plantes récoltées pour l'herbier, nous avons étudié que les plantes à fleurs. Mais il y en a d'autres.

I. des conifères (les arbres de la famille du sapin)

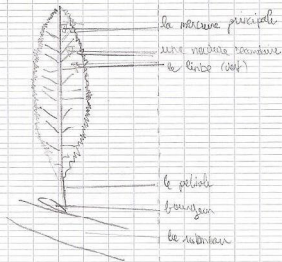
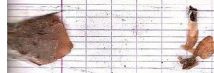
Nous avons vu des sapins en Lozère.

Observons une branche de sapin. Les feuilles sont des aiguilles vertes, plates, souples, non piquantes, fixées une par une, avec deux branches à la face inférieure.

des épinettes de sapin.



Le sapin a des cônes dressés, formés d'écaillés. Plaqués contre les écaillés se trouvent des graines avec une aile. Les graines seront dispersées par le vent.



une branche est un ensemble de feuilles embrassant

le rameau sur un axe court et protégé par des écaillés

-3-
conifères, mousses et fougères

Parmi les plantes récoltées pour l'herbier nous n'avons étudié que les plantes à fleurs. Mais il y a d'autres.

I. Les conifères (les arbres de la famille du sapin)

Nous avons vu des sapins en Lozère.
Observons une branche de sapin :

Les feuilles sont des aiguilles, plates, souples, non piquantes, dispersées une par une, avec deux branches sur la face inférieure.

Le sapin a des cônes dressés, fait d'écaillés, placés contre les écaillés se trouvent des graines avec une aile. Les graines seront dispersées par le vent.

-4- CONIFÈRES, MOUSSE ET FOUGÈRES

Parmi les plantes récoltées pour l'herbier, nous n'avons étudié que les plantes à fleurs. Mais il y en a d'autres.

I. les conifères (les arbres de la famille du sapin)

Nous avons vu des sapins en Lozère.

Observons une branche de sapin.

Les feuilles sont des aiguilles vertes, plates, souples, non piquantes, fixées une par une, avec deux branches blanches à la face inférieure.



Le sapin a des cônes dressés, formés d'écaillés. Plaqués contre les écaillés se trouvent des graines avec une aile. Les graines seront dispersées par le vent.



-5-

CONIFÈRES, MOUSSES ET FOUGÈRES

Parmi les plantes récoltées pour l'herbier, nous avons étudié que les plantes à fleurs. Mais il y en a d'autres.

I. Les conifères (les arbres de la famille du sapin)

Nous avons vu des sapins en Lozère.

Observons une branche de sapin



Les feuilles sont des aiguilles vertes, plates, souples, non piquantes, fixées une par une, avec deux bandes blanches à la face inférieure.

Le sapin a des cônes dressés, formés d'écaillés. Plus tard, contre les écaillés se trouvent des graines avec une aile.

Les graines seront dispersées par le vent.



-6-

CONIFÈRES, MOUSSES ET FOUGÈRES.

Parmi les plantes récoltées pour l'herbier, nous n'avons pas étudié que les plantes à fleurs. Mais il y en a d'autres.

Les conifères (les arbres de la famille du sapin)

Observons une branche de sapin.

Les feuilles sont des aiguilles vertes, plates, souples, non piquantes; fixées une par une, avec deux bandes blanches à la face inférieure.

Le sapin a des cônes dressés formés d'écaillés. Plus tard, contre les écaillés se trouvent des graines avec une aile.

Les graines seront dispersées par le vent.



-7-

MOUSSE CONIFÈRES, MOUSSES ET FOUGÈRES

Parmi les plantes récoltées pour l'herbier, nous n'avons étudié que les plantes à fleur. Mais il y en a d'autres.

I. Les conifères (les arbres de la famille du sapin).

Nous avons vu des sapins en Lozère.

Observons une branche de sapin

Les feuilles sont des aiguilles vertes, plates, souples, non piquantes, fixées une par une, avec deux bandes blanches à la face inférieure.

Le sapin a des cônes dressés, formés d'écaillés

Plus tard, contre les écaillés se



trouvent des graines avec une aile. Les graines seront dispersées par le vent.

-8-

CONIFÈRES, MOUSSES ET FOUGÈRES

Parmi les plantes récoltées pour l'herbier, nous n'avons étudié que les plantes à fleurs. Mais il y en a d'autres.

I. Les conifères (les arbres de la famille du sapin).

Nous avons vu des sapins en Lozère.

Observons une branche de sapin

Les feuilles sont des aiguilles vertes, plates, souples, non piquantes, fixées une par une, avec deux bandes blanches à la face inférieure.

Le sapin a des cônes dressés, formés d'écaillés

Plus tard, contre les écaillés se trouvent des graines avec une aile.

Les graines seront dispersées par le vent.

Le sapin commun



-8-

CONIFÈRES, MOUSSES, FOUGÈRES.

Parmi les plantes recoltées pour l'herbier nous n'avons étudié que les plantes à fleurs. Mais il y en a d'autres.

I Les conifères (les arbres de la famille du sapin).

Nous avons vu des sapin en Lozère.

Observons une branche de sapin.

Les feuilles sont des aiguilles vertes plates, souples, non piquantes, fixées avec deux bandes blanches à la face inférieure.



Le sapin a des cônes dressés, formés d'écaillés. Plaqués contre les écaillés se trouvent des graines avec une aile. Ces graines seront dispersées par le vent.



-10-

CONIFÈRES, MOUSSES ET FOUGÈRES

Parmi les plantes recoltées pour l'herbier, nous n'avons étudié que les plantes à fleurs. Mais il y en a d'autres.

I Les conifères (les arbres de la famille du sapin).

Nous avons vu des sapins en Lozère.

Observons une branche de sapin.

Les feuilles sont des aiguilles vertes, plates, souples, non piquantes,

fixées une par une, avec deux bandes blanches à la face inférieure.



Le sapin a des cônes dressés, formés d'écaillés. Plaqués contre les écaillés se trouvent des graines avec une aile.

Ces graines seront dispersées par le vent.

-11-

CONIFÈRES, MOUSSES ET FOUGÈRES

Parmi les plantes recoltées pour l'herbier, nous n'avons étudié que les plantes à fleurs. Mais il y en a d'autres.

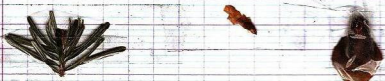
I Les conifères (les arbres de la famille du sapin).

Nous avons vu des sapins en Lozère.

Observons une branche de sapin.

Les feuilles sont des aiguilles vertes, plates, souples, non piquantes, fixées une par une, avec deux bandes blanches à la face inférieure.

Le sapin a des cônes dressés, formés d'écaillés.



Plaqués contre les écaillés se trouvent des graines avec une aile. Ces graines seront dispersées par le vent.

Thomson.

-12-

CONIFÈRES, MOUSSES ET FOUGÈRES.

Parmi les plantes recoltées pour l'herbier, nous n'avons étudié que les plantes à fleurs. Mais il y en a d'autres.

I Les conifères (les arbres de la famille du sapin).

Nous avons vu des sapins en Lozère.

Observons une branche de sapin.

Les feuilles sont des aiguilles vertes, plates, souples, non piquantes, fixées une par une, avec deux bandes blanches à la face inférieure.



Le sapin a des cônes dressés, formés d'écaillés. Plaqués contre les écaillés se trouvent des graines avec une aile. Ces graines seront dispersées par le vent.



CONIFÈRES, MOUSSE ET FOUGÈRES

Parmi les plantes recoltées pour l'herbier, nous n'avons étudié que les plantes à fleurs. Mais il en a d'autres.

I Les conifères (les arbres de la famille du sapin)

Nous avons vu des sapins en Lozère.

Observons une branche de sapin.

Les feuilles sont des aiguilles, plates, souples, non piquantes, fixées une par une, avec deux bandes blanches à la face inférieure.



Le sapin a des cônes dressés, formés d'écaïlle.

Plaqués contre l'écaïlle se trouvent des graines avec le ail.

Ces graines seront dispersées par le vent.



CONIFÈRES, MOUSSES et FOUGÈRES

Parmi les plantes recoltées pour l'herbier, nous n'avons étudié que les plantes à fleurs. Mais il y en a d'autres.

I Les conifères (les arbres de la famille du sapin)

Nous avons vu des sapins en Lozère.

Observons une branche de sapin.



Les feuilles sont des aiguilles vertes, plates, souples, non piquantes, fixées une par une, avec deux bandes blanches à la face inférieure.

Le sapin a des cônes dressés, formés d'écaïlle.

Plaqués contre les écaïlle se trouvent des graines avec une ail.

Ces graines seront dispersées par le vent.



15. CONIFÈRES, MOUSSES ET FOUGÈRES

Introduction: Parmi les plantes recoltées pour l'herbier, nous n'avons étudié que les plantes à fleurs. Mais il y en a d'autres.

I Les conifères (les arbres de la famille du sapin)

Nous avons vu des sapins en Lozère.

Observons une branche de sapin:

Les feuilles sont des aiguilles vertes, plates, souples, non piquantes, fixées une par une, avec deux bandes blanches à la face inférieure.



Le sapin a des cônes dressés, formés d'écaïlle. Plaqués contre les écaïlle se

trouvent des graines avec une ail. Ces graines seront dispersées par le vent.

Le sapin commun

Arbre pouvant atteindre 45 à 50 m de hauteur, d'une longévité de 200 à 300 ans. 1-Rameaux de 2 ans lisses, beige-gris. 2-Bourgeons brun clair non résineux. 3-Cicatrices foliaires rondes. 4 Aiguilles (longues de 15-30 mm) paraissant disposées sur 2 rangs dans un plan. 5- Aiguilles non piquantes présentant 2 raies blanches à la face inférieure. 7-Cônes dressés (longs de 10-15 cm) sur les rameaux de la cime, se désarticulant à maturité.



CONIFÈRES, MOUSSES et FOUGÈRE

Parmi les plantes recoltées pour l'herbier, nous n'avons étudié que les plantes à fleurs. Mais il y en a d'autres.

I Les conifères (les arbres de la famille du sapin)

Nous avons vu des sapins en Lozère. Observons une branche de sapin.

Les feuilles sont des aiguilles vertes, plates, souples, non piquantes, fixées une par une, avec deux bandes blanches à la face inférieure.

Le sapin a des cônes dressés, formés d'écaïlle. Plaqués contre les écaïlle se trouvent des graines avec une ail. Ces graines seront dispersées par le vent.



-17-
Conifères, Mousses, Fougères.

Parmi les plantes récoltées pour l'herbier nous n'avons étudié que les plantes à fleurs. Mais il y a d'autres.

I Les conifères (les arbres de la famille du sapin).

Nous avons vu des sapins en Lorraine.

Observons une branche de sapin.

Les feuilles sont des aiguilles vertes, plates, souples, non piquantes, fixées avec deux bandes blanches à la face inférieure.



Le sapin a des cônes dressés, formés d'écailles plaquées contre les branches et portant des graines avec une aile. Ces graines seront dispersées par le vent.



-18-
CONIFÈRES, MOUSSES ET FOUGÈRES.
Conifères, Mousses Et Fougères.

Parmi les plantes récoltées pour l'herbier, nous n'avons étudié que les plantes à fleurs. Mais il y en a d'autres.

I Les conifères (les arbres de la famille du sapin).

Nous avons vu des sapins en Lorraine. Observons une branche de sapin.

Les feuilles sont des aiguilles vertes, plates, souples, non piquantes, fixées une par une, avec deux bandes blanches à la face inférieure.



Le sapin a des cônes dressés, formés d'écailles.



Plaquées contre les écailles se trouvent des graines avec une aile. Ces graines seront dispersées par le vent.

-19-

CONIFÈRES, MOUSSES ET FOUGÈRES.

Parmi les plantes récoltées pour l'herbier, nous n'avons étudié que les plantes à fleurs. Mais il y en a d'autres.

I Les conifères (les arbres de la famille du sapin).

Nous avons vu des sapins en Lorraine. Observons une branche de sapin. Les feuilles sont des aiguilles vertes, plates, souples, non piquantes, fixées une par une, avec deux bandes blanches à la face inférieure.

Le sapin a des cônes dressés, formés d'écailles. Plaquées contre les écailles se trouvent des graines avec une aile. Ces graines seront dispersées par le vent.



-20-

CONIFÈRES, MOUSSES ET FOUGÈRES.

Parmi les plantes récoltées pour l'herbier, nous n'avons étudié que les plantes à fleurs. Mais il y en a d'autres.

I Les conifères (les arbres de la famille du sapin).

Nous avons vu des sapins en Lorraine.

Observons une branche de sapin. Les feuilles sont des aiguilles vertes, plates, souples, non piquantes, fixées une par une, avec deux bandes blanches à la face inférieure.

Le sapin a des cônes dressés, formés d'écailles. Plaquées contre les écailles se trouvent des graines avec une aile. Ces graines seront dispersées par le vent.

thuya

-21- CONIFÈRES, MOUSSES ET FOUGÈRES

Parmi les plantes récoltées pour l'herbier, nous n'avons étudié que les plantes à fleurs. Mais il y en a d'autres.

I. Les conifères (les arbres de la famille du sapin).

Nous avons vu des sapins en Lozère.

Observons une branche de sapin.

Les feuilles du sapin sont des aiguilles vertes, et plates, non piquantes, fixées une par une, avec deux bandes blanches à la face inférieure.



Le sapin a des cônes dressés, formés d'écaillés. Plaqués contre les écaillés se trouvent des graines avec une aile. Ces graines seront dispersées par le vent.

-22- CONIFÈRES, MOUSSES ET FOUGÈRES

Parmi les plantes récoltées pour l'herbier, nous n'avons étudié que les plantes à fleurs. Mais il y en a d'autres.

I. Les conifères (les arbres de la famille du sapin).

Nous avons vu des sapins en Lozère.

Observons une branche de sapin.

Les feuilles sont des aiguilles vertes, plates, simples, non piquantes, fixées une par une, avec des bandes blanches à la face inférieure.



Le sapin a des cônes dressés, formés d'écaillés. Plaqués contre les écaillés se trouvent des graines avec une aile. Ces graines seront dispersées par le vent.

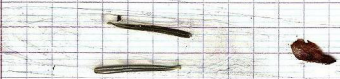


-23- CONIFÈRES, MOUSSES ET FOUGÈRES

Parmi les plantes récoltées pour l'herbier nous n'avons étudié que les plantes à fleurs. Mais il y en a d'autres.

I. Les conifères (les arbres de la famille du sapin).

Nous avons vu des sapins en Lozère. Observons une branche de sapin.



Les feuilles sont des aiguilles, plates, simples, non piquantes, dispersées une par une, avec deux bandes blanches sur la face inférieure.

Le sapin a des cônes dressés, formés d'écaillés. Plaqués contre les écaillés se trouvent des graines avec une aile. Les graines seront dispersées par le vent.

-24- CONIFÈRES, MOUSSES ET FOUGÈRES

Parmi les plantes récoltées pour l'herbier nous n'avons étudié que les plantes à fleurs. Mais il y en a d'autres.

I. Les conifères (les arbres de la famille du sapin).

Nous avons vu des sapins en Lozère.

Observons une branche de sapin.

Les feuilles sont des aiguilles, plates, simples, non piquantes, dispersées une par une avec deux bandes blanches sur la face inférieure.

Le sapin a des cônes dressés, formés d'écaillés. Plaqués contre les écaillés se trouvent des graines avec une aile. Les graines seront dispersées par le vent.



CONIFÈRES, MOUSSE ET FOUGÈRES

Parmi les plantes récoltées pour l'herbier nous n'avons que les plantes à fleurs. Mais il y en a d'autres.

I Les conifères (les arbres de la famille du sapin.)

Nous avons vu des sapins en Lozère.
Observons une branche de sapin.

Les feuilles sont des aiguilles, plates, souples, non piquantes, disposées une par une, avec deux bandes blanches sur la face inférieure.



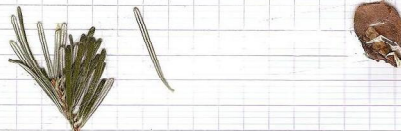
Le sapin a des cônes dressés, faits d'échilles.
Plaquées contre les échilles se trouvent des graines avec une aile.
Les graines sont dispersées par le vent.

CONIFÈRES, MOUSSES ET FOUGÈRES

Parmi les plantes récoltées pour l'herbier nous n'avons que les plantes à fleurs. Mais il y en a d'autres.

I Nous avons vu des sapins en Lozère.

Observons une branche de sapin.



Les feuilles sont des aiguilles, plates, souples, non piquantes, disposées une par une, avec deux bandes blanches sur la face inférieure.

Le sapin a des cônes dressés, faits d'échilles.

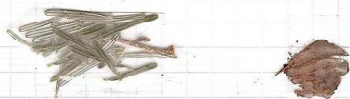
Plaquées contre les échilles se trouvent des graines avec une aile.
Les graines sont dispersées par le vent.

CONIFÈRES, MOUSSES ET FOUGÈRES.

Parmi les plantes récoltées pour l'herbier nous n'avons étudié que les plantes à fleurs. Mais il y en a d'autres.

I Les conifères (les arbres de la famille du sapin.)

Nous avons vu des sapins en Lozère.
Observons une branche de sapin.



Les feuilles sont des aiguilles, plates, souples, non piquantes, disposées une par une, avec deux bandes blanches sur la face inférieure.
Le sapin a des cônes dressés, faits d'échilles.
Plaquées contre les échilles se trouvent des graines avec des ailes. Les graines sont dispersées par le vent.

CONIFÈRES, MOUSSES ET FOUGÈRES.

Parmi les plantes récoltées pour l'herbier nous n'avons étudié que les plantes à fleurs. Mais il y en a d'autres.

I Les conifères (les arbres de la famille du sapin.)

Nous avons vu des sapins en Lozère.

Observons une branche de sapin.

Les feuilles sont des aiguilles, plates, souples, non piquantes, disposées une par une, avec deux bandes blanches sur la face inférieure.

Le sapin a des cônes dressés, faits d'échilles.

Plaquées contre les échilles se trouvent des graines avec une aile. Les graines sont dispersées par le vent.

Le sapin commun

Arbre pouvant atteindre 45 à 50 m de hauteur, d'une longévité de 200 à 300 ans. 1-Rameaux de 2 ans lisses, rouge-gris. 2-Bourgeons brun châtain non résineux. 3-Crochets foliaires ronds. 4-Aiguilles (longues de 15-30 mm) paraissant disposées sur 2 rangs dans un plan. 5-Aiguilles non piquantes présentant 2 côtes blanches à la face inférieure. 7-Cônes dressés (longs de 10-15 cm) sur les rameaux de la cime, se désarticulant à maturité.



CONIFÈRES, MOUSSES ET FOUGÈRES.

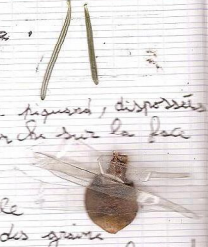
Parmi les plantes récoltées pour l'herbier nous n'avons étudié que les plantes à fleur. Mais il y en a d'autres.

I Les conifères (les arbres de la famille du sapin)

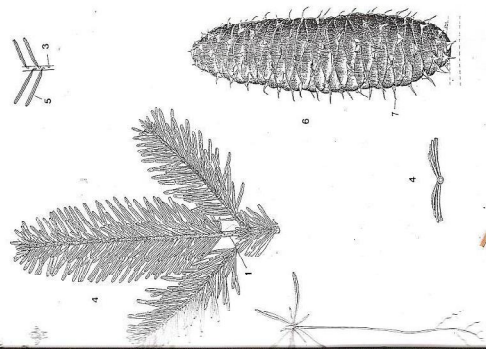
Nous avons vu des sapins au lycée. Observons une branche de sapin.

Les feuilles sont plates, souples, non piquantes, disposées une par une, avec deux bandes blanches sur la face inférieure.

Le sapin a des cônes dressés, fait d'écaïlle. Près de la base de l'écaïlle se trouve des grains avec une aile. Les grains sont dispersés par le vent.



pin commun
Arbre pouvant atteindre 45 à 50 m de hauteur, d'une longévité de 200 à 300 ans. 1-Rameaux de 2 ans lisses, beige-gris. 2-Bourgeons brun chatain non résineux. 3-Cicatrices foliaires rondes. 4-Aiguilles (longues de 15-30 mm) paraissant disposées sur 2 rangs dans un plan. 5-Aiguilles non piquantes présentant 2 raies blanches à la face inférieure. 6-Cônes dressés (mûrs de 10-15 cm) sur les rameaux de la cime, se désarticulant à maturité.



CONIFÈRES, MOUSSES ET FOUGÈRES.

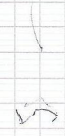
Parmi les plantes récoltées pour l'herbier nous n'avons étudié que les plantes à fleur. Mais il y en a d'autres.

I Les conifères (les arbres de la famille du sapin)

Nous avons vu des sapins au lycée. Observons une branche de sapin.

Les feuilles sont des aiguilles, plates, souples, non piquantes, disposées une par une, avec deux bandes blanches sur la face inférieure.

Le sapin a des cônes dressés, fait d'écaïlle. Près de la base de l'écaïlle se trouvent des grains avec une aile. Les grains sont dispersés par le vent.



CONIFÈRES, MOUSSES ET FOUGÈRES.

Parmi les plantes récoltées pour l'herbier nous n'avons étudié que les plantes à fleur. Mais il y en a d'autres.

I Les conifères (les arbres de la famille du sapin)

Nous avons vu des sapins au lycée.

Observons une branche de sapin.

Les feuilles sont des aiguilles, plates, souples, non piquantes, disposées une par une, avec deux bandes blanches sur la face inférieure.

Le sapin a des cônes dressés, fait d'écaïlle. Près de la base de l'écaïlle se trouvent des grains avec une aile. Les grains sont dispersés par le vent.



CONIFÈRES, MOUSSES ET FOUGÈRES.

Parmi les plantes récoltées pour l'herbier nous n'avons étudié que les plantes à fleur. Mais il y en a d'autres.

I Les conifères (les arbres de la famille du sapin)

Nous avons vu des sapins au lycée. Observons une branche de sapin.

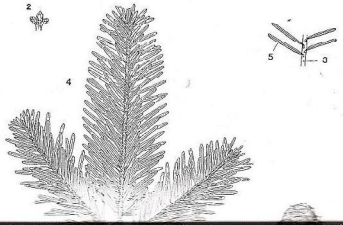


Les feuilles sont des aiguilles, plates, souples, non piquantes.

Le sapin a des cônes dressés, fait d'écaïlle. Près de la base de l'écaïlle se trouvent des grains avec une aile. Les grains sont dispersés par le vent.

Le sapin commun

Arbre pouvant atteindre 45 à 50 m de hauteur, d'une longévité de 200 à 300 ans. 1-Rameaux de 2 ans lisses, beige-gris. 2-Bourgeons brun chatain non résineux. 3-Cicatrices foliaires rondes. 4-Aiguilles (longues de 15-30 mm) paraissant disposées sur 2 rangs dans un plan. 5-Aiguilles non piquantes présentant 2 raies blanches à la face inférieure. 6-Cônes dressés (mûrs de 10-15 cm) sur les rameaux de la cime, se désarticulant à maturité.



CONIFÈRES, MOUSSES ET FOUGÈRES.

Parmi les plantes récoltées pour l'herbier nous n'avons étudié que les plantes à fleurs. Mais il en a d'autres.

I Les conifères (les arbres de la famille du sapin).

Nous avons vu des sapins en Lorraine.

Observons une branche de sapin.

Ces aiguilles sont des aiguilles, simples, non pinnées, disposées une par une, avec deux bandes blanches sur la face inférieure.

Le sapin a des cônes dressés, faits d'échelles.

Ces graines sont dispersées par le vent.



CONIFÈRES, MOUSSES ET FOUGÈRES

RES

Parmi les plantes récoltées pour l'herbier nous n'avons étudié que les plantes à fleurs. Mais il y en a d'autres.

I Les conifères (les arbres de la famille du sapin)

Nous avons vu des sapins en Lorraine.

Observons une branche de sapin.

Les feuilles sont des aiguilles, plates, simples, non pinnées, disposées une par une, avec deux bandes blanches sur la face inférieure.

Le sapin a des cônes dressés, faits d'échelles. Plaquées contre les échelles se trouvent des graines avec une aile. Ces graines sont dispersées par le vent.



CONIFÈRES, MOUSSES ET FOUGÈRES.

Parmi les plantes récoltées pour l'herbier nous n'avons étudié que les plantes à fleurs. Mais il y en a d'autres.

I Les conifères (les arbres de la famille du sapin)

Nous avons vu des sapins en Lorraine.

Observons une branche de sapin.

Les aiguilles sont des aiguilles, plates, simples, non pinnées, disposées une par une, avec deux bandes blanches sur la face inférieure.

Le sapin a des cônes dressés, faits d'échelles.

Sur ces cônes on trouve des échelles. Plaquées contre les échelles se trouvent des graines avec une aile. Ces graines sont dispersées par le vent.



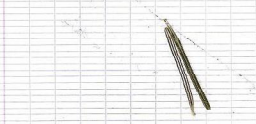
CONIFÈRES, MOUSSE ET FOUGÈRES

Parmi les plantes récoltées pour l'herbier nous n'avons étudié que les plantes à fleurs. Mais il y en a d'autres.

I Les conifères (les arbres de la famille du sapin)

Nous avons vu des sapins en Lorraine.

Observons une branche de sapin.



Les feuilles sont des aiguilles, plates, simples, non pinnées, disposées une par une, avec deux bandes blanches sur la face inférieure.

Le sapin a des cônes dressés, faits d'échelles.



Plaquées contre les échelles se trouvent des graines avec une aile. Ces graines sont dispersées par le vent.

CONIFÈRES, MOUSSES ET FougÈRES.

Parmi les plantes récoltées pour l'hiver nous avons étudié que les plantes à fleurs. Mais il y en a d'autres.

I Les conifères (Les arbres de la famille du sapin).

Nous avons vu des sapins en Lozère. Observons une branche de sapin.



Les feuilles sont des aiguilles plates, souples, non piquantes, disposées une par une, avec deux bandes blanches sur la face inférieure.

Le sapin a des cônes dressés, fait d'écaillés.

Plaqués contre les écaillés se trouvent des graines avec une aile. Les graines seront dispersées par le vent.



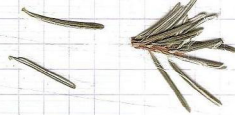
CONIFÈRES, MOUSSES ET FougÈRES.

Parmi les plantes récoltées pour l'hiver nous avons étudié que les plantes à fleurs. Mais il y en a d'autres.

1) Les conifères (Les arbres de la famille du sapin)

Nous avons vu des sapins en Lozère.

Observons une branche de sapin.



Les feuilles sont des aiguilles plates, souples, non piquantes, disposées une par une, avec deux bandes blanches sur la face inférieure.

Le sapin a des cônes dressés, fait d'écaillés.

Plaqués contre les écaillés se trouvent

des graines avec une aile. Les graines seront dispersées par le vent.



CONIFÈRES, MOUSSES ET FougÈRES

Parmi les plantes récoltées pour l'hiver nous avons étudié que les plantes à fleurs. Mais il y en a d'autres.

I Les conifères (Les arbres de la famille du sapin)

Nous avons vu des sapins en Lozère. Observons une branche de sapin.



Les feuilles sont des aiguilles plates, souples, non piquantes, disposées une par une, avec deux bandes blanches sur la face inférieure.

Le sapin a des cônes dressés, fait d'écaillés.



Plaqués contre les écaillés se trouvent des graines avec une aile. Les graines seront dispersées par le vent.

CONIFÈRE, MOUSSE ET FougÈRE

Parmi les plantes récoltées pour l'hiver nous avons étudié que les plantes à fleurs. Mais il y en a d'autres.

1) Les conifères (Les arbres de la famille du sapin)

Nous avons vu des sapins en Lozère.

Observons une branche de sapin.



Les feuilles sont des aiguilles plates, souples, non piquantes, disposées une par une, avec deux bandes blanches sur la face inférieure.

Le sapin a des cônes dressés, fait d'écaillés. Plaqués contre les écaillés se trouvent des graines avec une aile. Les graines seront dispersées par le vent.

Le sapin commun

Les aiguilles sont disposées une par une, avec deux bandes blanches sur la face inférieure. Les cônes dressés (longs de 10-15 cm) sur les rameaux de la cime, se désarticulent à maturité.

